



# Ruimtelijk beleidsplan Harelbeke

11.01.2023 – GECORO

18.01.2023 – Raco GGZ

# Wat is een beleidsplan ruimte?

## **Beleidsplan ruimte**

- ✓ Kader gewenste ruimtelijke ontwikkeling

### **Strategische visie**

- ✓ Langetermijnvisie voor ruimtelijke ontwikkeling (= strategische doelstellingen)

### **Eén of meer beleidskaders**

- ✓ Operationele beleidskeuze voor lange termijn en actieprogramma's voor een thema of voor een gebiedsdeel (= hoe, met wie,... ruimtelijke ontwikkeling realiseren)

# Wat is een beleidsplan ruimte?

## Beleidsplan ruimte

### **Strategische visie**

- ✓ Niet ophefbaar, wel herzienbaar

### **Eén of meer beleidskaders**

- ✓ Bijkomende beleidskaders vaststellen
- ✓ Opheffen

# Wat is een beleidsplan ruimte?

## Beleidsplan ruimte

### Strategische visie

- ✓ Niet ophefbaar, wel herzienbaar

### Eén of meer beleidskaders

- ✓ Bijkomende beleidskaders  
**Basis voor opmaak RUP –  
geen vermelding in beleidskader,  
geen RUP mogelijk**



# Wat is een beleidsplan ruimte?

## 3 niveaus

- ✓ Vlaams
- ✓ Provinciaal
- ✓ Gemeentelijk



## Opvolger van het instrument 'ruimtelijk structuurplan'

- ✓ structuurplan wordt pas vervangen als beleidsplan volledig vastgesteld wordt (dus niet alleen strategische visie, cfr. Vlaanderen)

## Hoe wordt het opgemaakt?

### **Procedure en plan van aanpak**

- ✓ Conceptnota = aanzet strategische visie
- ✓ Publieke raadpleging
- ✓ Onderzoeksrapporten met opmaak beleidskaders
- ✓ Verfijnen strategische visie
- ✓ Voorontwerp strategische visie + beleidskaders
- ✓ Ontwerp strategische visie + beleidskaders
- ✓ Definitief ruimtelijk beleidsplan



## Hoe wordt het opgemaakt?

### Procedure min volgende stappen

- ✓ Conceptnota = aanzet strategische visie → in voorbereiding
- ✓ Publieke raadpleging conceptnota → begin 2023
- ✓ Onderzoeksrapporten met opmaak beleidskaders → 2023
- ✓ Verfijnen strategische visie → voorjaar 2024
  
- ✓ Voorontwerp + ontwerp + definitief → vanaf 2025

## Hoe wordt het opgemaakt?

### **Plan-mer-plicht**

- ✓ Uitgesteld naar fase voorontwerp (2025)



# Voortraject

## Methodiek

- ✓ Oplijsting bestaande plannen (hogere overheden over regionale visie tot strategische meerjarenplanning en RUP's ....)
- ✓ Evaluatie GRS (huidig kader) en Bouwmeester Scan (inspiratie)
- ✓ Uitgevoerd door: administratie, GECORO, raco met finale bevestiging door cbs 26.10.2021

## Voortraject biedt antwoord op:

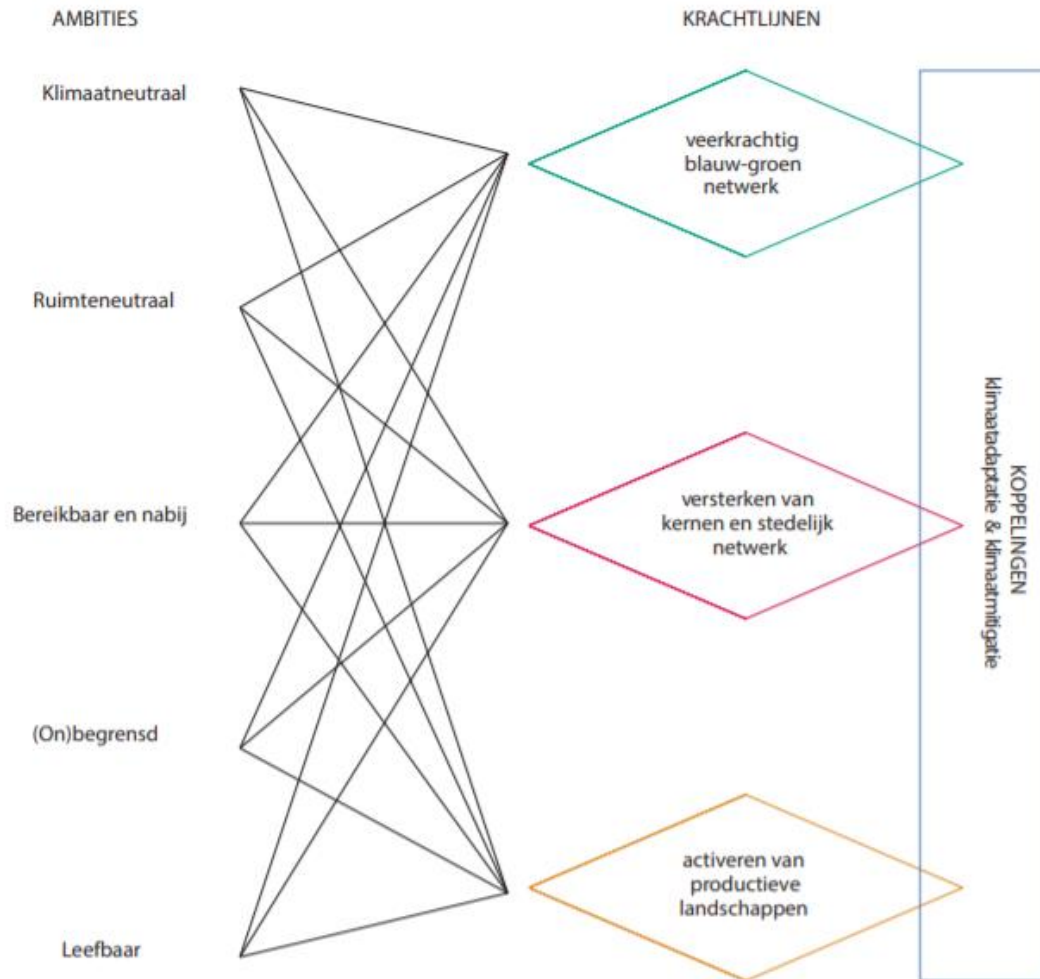
- ✓ Wat behouden? Wat gerealiseerd?  
Wat niet behouden?
- ✓ Wat strijdig met ruimtelijke  
doelstellingen?
- ✓ Welke thema's, onderzoeken in  
beleidsplan ruimte?
- ✓ Welke zaken in andere  
instrumenten dan beleidsplan  
ruimte?



# Voortraject

inhoud	paragraaf	type	gerealiseerd	behouden	niet behouden	wijzigingen	reden	opm uit overleg GECORO-RAC	reacties cbs 26.10.2021 (indien geen reactie - akkoord met rij)
wonen								bouw shift meenemen	
zonevreemde woningen buitengebied	25	beleidskader	x	x			Blijft een stevige basis, hoe ga je hier mee om als de bestaande RUP's ooit gewijzigd worden en dit beleidskader er niet meer is?		
leegstaande hoeves	30	beleidskader	x	x			idem vorige		
zorgwonen	32	doelstelling	+/-	x			woonzorgcentra mogelijk maken. Het is geschreven als een doelstelling, eerder dan een beleidskader. Vlag dekt lading niet meer - nieuwe def zorgwonen VI. Niveau en kader op Vlaams niveau. De doelstelling is nog altijd om mogelijkheden te scheppen voor wzo, zorgwonen, doelgroepwonen, aanpassen openbaar domein, maar dit behoeft niet direct een beleidskader.	Zorgwonen ruimer bekijken dan rusthuizen (bv. ook containers in tuin).	
bouwkundig erfgoed	34	doelstelling	x	x		x	eerder opgesomd als een visie dan als een beleidskader. Visie moet behouden blijven (en desnoods wat aangepast naargelang voorschrijdend inzicht. Beleidskader opmaken hoeft niet. Er is het bestaande actieplan.	Problematiek leegstaande kerken. Visie vanuit stad opmaken om andere maatschappelijke behoeften te vervullen.	Akkoord om dit onderzoek op te nemen als visie in beleidsplan
selecties economische structuur	38	doelstelling	+/-			x	<b>Wijzigen: zoekzone buitengebied achterhaald, definiëring</b>		
ontwikkelingsperspectieven watergebonden bedrijven	40	doelstelling	0	x		x	is niet vastgelegd in een RUP, KBK met regiomanager om niet watergebonden bedrijven te heroriënteren op het water, instrumentenpakket voor weigering (ondanks rechtsgrond, dus op basis complex project), zie verder 'gerichte ontwikkelingsperspectieven' in relatie met bv. recreatief verkeer		
industrie-eilandjes	40	actie	x		x		in globo uitgevoerd: is Bomarbre-Corex ook een industrie-beleidskader opgemaakt voorstudie. Is nieuwe kader strijdig met het GRS?		
zonevreemde bedrijven	42	beleidskader	x			x			
kleinhandel in open ruimte	47	beleidskader	0		x		hogere wetgevingen worden hier gevolgd		
selecties wegen	57	doelstelling	0		x		mobiliteitsplan		
afschaffing wijkverzamelweg	58	actie	+/-		x		nog te verankeren in RUP Tramstatie (lopende) - niet meer expliciet mee te nemen		
inrichting verblijfgebieden tot	58	actie	+/-		x		mobiliteitsplan		
uitwerking gemeentelijk	58	actie	+/-		x		mobiliteitsplan voor functioneel fietsroutenetwerk		
selecties agrarische structuur	61	doelstelling	x	x					
bouwmogelijkheden agrarische gebouwen	62	beleidskader	x	x		x	onderzoeken om nog strenger op serres te zijn. Aan landbouw verwante bedrijven (Galle, Bracke)?	door zijn grootte niet vergund geraakt in zones waar het theoretisch toegelaten is. Er moet een oplossing gevonden voor deze patstelling. Pleidooi voor specifieke zones (al dan niet in Harelbeke) voor dergelijke landbouwbedrijven. Probleem wordt ook aangehaald in bouwmeester scan.	Inzake alle opmerkingen over (uitbreidingen/verplaatsing) industriële landbouw of schaalvergroting landbouw: onderzoek i.f.v. het beleidsplan zonder op dit moment concrete voorstellen te weerhouden

## Ruimtelijke doelstellingen op basis thema's



# Opbouw conceptnota



### **Harelbeke vandaag**

- ✓ Situering
- ✓ Kencijfers
- ✓ Twee contrasterende werelden:  
randstedelijk en landelijk

# Harelbeke vandaag

## Open ruimte versus ruimtebeslag

percentage t.o.v. totale oppervlakte

Harelbeke



Vlaams Gewest



0

20

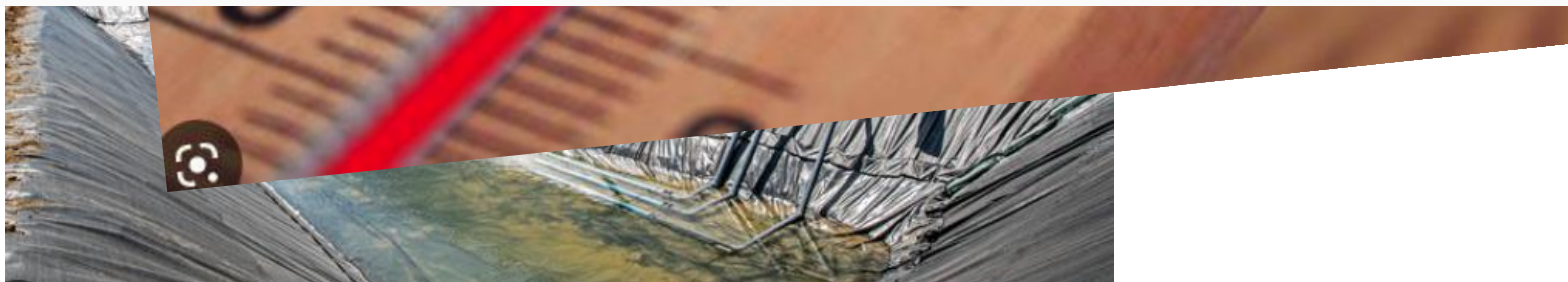
40

60

80

100

● open ruimte ● ruimtebeslag



### **Harelbeke in 2040 = eindbeeld waar we naartoe werken = globale doelstellingen**

- ✓ Onderweg naar klimaatneutraliteit
- ✓ Contrasterende identiteiten binnen een ruimteneutrale stad
- ✓ Leefbare stad
- ✓ Bereikbare en nabije stad
- ✓ Een sterke regionale samenwerking

## Harelbeke in 2040 = eindbeeld

### ✓ Onderweg naar klimaatneutraliteit

2040: Harelbeke wapent de stad tegen de klimaatveranderingen zoals intense regenbuien, droogte en hittestres .d.m.v. een **veerkrachtig, fijnmazig groenblauw netwerk**. We baseren ons op de fysische structuur (bodem, reliëf, watersystemen,...) om de ruimte in te richten en op die manier natuurlijke waterberging te voorzien, water te laten infiltreren en verkoelende groene plekken te creëren. Er is **meer ruimte voor natuur, park en bos**, die eveneens de leesbaarheid van het landschap/stad en de beleefbaarheid voor de inwoners garanderen. Dergelijk netwerk loopt doorheen de open ruimte en de bebouwde ruimte.

## Harelbeke in 2040 = eindbeeld

### ✓ Onderweg naar klimaatneutraliteit

2040: In 2040 is het energieverbruik gereduceerd en zijn diverse vormen van alternatieve duurzame energietechnieken (windturbines, fotovoltaïsche panelen, warmtenetten, biomassa...) geïntegreerd. Dit leidt tot een meer decentrale energieproductie en toekomstbestendige warmte-, koelte- en elektriciteitssystemen. Daarnaast impliceert dit ook een nieuwe kijk op energietransport en -opslag. De stad **faciliteert deze energietransitie** en maakt werk van de verduurzaming van het eigen patrimonium.

## Harelbeke in 2040 = eindbeeld

- ✓ Onderweg naar klimaatneutraliteit

Harelbeke 2040: Landbouw evolueert naar **meer duurzame landbouw**, met minder impact op het fysisch systeem en aangepast aan het veranderende klimaat. Vertrekkend vanuit dit fysisch systeem herstellen we het landschap en behouden we open zichten. De stad ondersteunt/faciliteert stads nabije landbouw en korte keten-initiatieven



## Harelbeke in 2040 = eindbeeld

- ✓ Contrasterende identiteiten binnen een ruimteneutrale stad

Harelbeke doet **meer met dezelfde ruimte** door het ruimtebeslag beter te benutten (verdichten, herbruiken, verweven,...) en bijkomend ruimtebeslag tot nul te herleiden. We zetten in op een compactheid van bebouwde ruimte op plaatsen waar het zinvol is, zijnde plaatsen met voldoende voorzieningen en een goede bereikbaarheid. Het is nodig **randvoorwaarden** te stellen bij ontwikkelingen inzake kwaliteit en leefbaarheid, alsook rekening te houden met de ruimtelijke context (de omgeving).

Harelbeke **houdt de open ruimte open**. We beschermen de bestaande kwaliteiten van het open landschap. Het **aansnijden** van bestemde open ruimte voor andere functies kan nooit het uitgangspunt zijn. Als dit in uitzonderlijke gevallen toch verkozen wordt, is een compensatie in de ruimtebalans noodzakelijk.

## Harelbeke in 2040 = eindbeeld

### ✓ Leefbare stad

Leefbaar om te wonen, te werken, te recreëren

Harelbeke 2040: In een leefbare stad zijn er **betaalbare en kwaliteitsvolle woningen** voor alle lagen en groepen van de bevolking. Het woningaanbod is **gevarieerd in typologieën** in analogie met de doelstelling uit de strategische visie Vlaanderen, met name palet aan leefomgevingen.

Harelbeke 2040: Harelbeke heeft een **vitaal handelsapparaat**, afgestemd op de noden en de ligging. In het centrum van Harelbeke is het **kernwinkelgebied** versterkt tot een stabiele handelskern met een duidelijke afbakening en zonder langdurige leegstand. Hulste, Bavikhove en Stasegem beschikken over **lokaal verzorgende kernen**.

De kernen worden ondersteund door **selectief gekozen locaties voor grootschalige detailhandel**. Deze winkels vullen het handelaanbod uit de kernen aan, door hun specifieke artikelen of mobiliteitsprofiel.

## Harelbeke in 2040 = eindbeeld

### ✓ Leefbare stad

Leefbaar om te wonen, te werken, te recreëren

Harelbeke 2040: Harelbeke **behoudt haar ruimte voor bedrijvigheid** in de bebouwde omgeving. **Duurzaamheid** is de leidraad voor de ontwikkelingsperspectieven van bedrijventerrein en watergebonden bedrijvigheid, en keuzes over zonevreemde bedrijven. **Verweving** met andere functies wordt op geschikte locaties toegepast, de verweving van de bedrijvensites met hun omgeving is maatwerk.

## Harelbeke in 2040 = eindbeeld

### ✓ Leefbare stad

2040:Harelbeke biedt elke inwoner, bezoeker en gebruiker **een aangename en gezonde leefomgeving**. We gooien niet overboord wat er vandaag is, maar we geven de stad, de dorpen en het landschap gevarieerd vorm vanuit hun eigen **identiteit**.

## Harelbeke in 2040 = eindbeeld

- ✓ Bereikbare en nabije stad

2040: Harelbeke houdt de bereikbaarheid op peil met de inzet op (voorzieningen voor) alternatieve vervoersmiddelen. Er is een **verschuiving naar duurzame mobiliteit** met beduidend meer gebruik van collectief en openbaar vervoer, deelmobiliteit en er zijn meer verplaatsingen met de fiets en te voet. Binnen Harelbeke is er een **fijnmazig netwerk voor traag verkeer** dat vlotte verbindingen met de fiets of te voet mogelijk maakt.

## Harelbeke in 2040 = eindbeeld

- ✓ Een sterke regionale samenwerking

Elk van de eerder genoemde ambities voor 2040 bekijken we eveneens op regionale schaal, of **vanuit een regionale context**. Voor bepaalde elementen kan dit gaan over het hanteren van **dezelfde beleidslijn** voor de regio, dan wel over het **differentiëren** en elkaar versterken binnen de regio.



**Harelbeke werkt aan de toekomst = hoe gaan we aan dat eindbeeld geraken = ruimtelijke aspecten + onderzoeksvragen**

- ✓ Veerkrachtige open ruimte
- ✓ Kwalitatieve bebouwde ruimte
- ✓ Duurzame netwerken

- 5.1 EEN VEERKRACHTIGE OPEN RUIMTE
  - 5.1.1 De open ruimte vrijwaren
  - 5.1.2 De kwaliteit van het landschap versterken
  - 5.1.3 Een veerkrachtig productief landschap

## Harelbeke werkt aan de toekomst

### ✓ Veerkrachtige open ruimte

Open ruimte vrijwaren:

- wat behoort tot open ruimte?  
welke woon(reservegebieden) op de rand open houden?
- hoe bijkomend ruimtebeslag/verharding/bebouwing in open ruimte tegengaan?  
- waar potenties om te ontharden in de open ruimte?
- hoe goede dorps- en stadsranden maken?

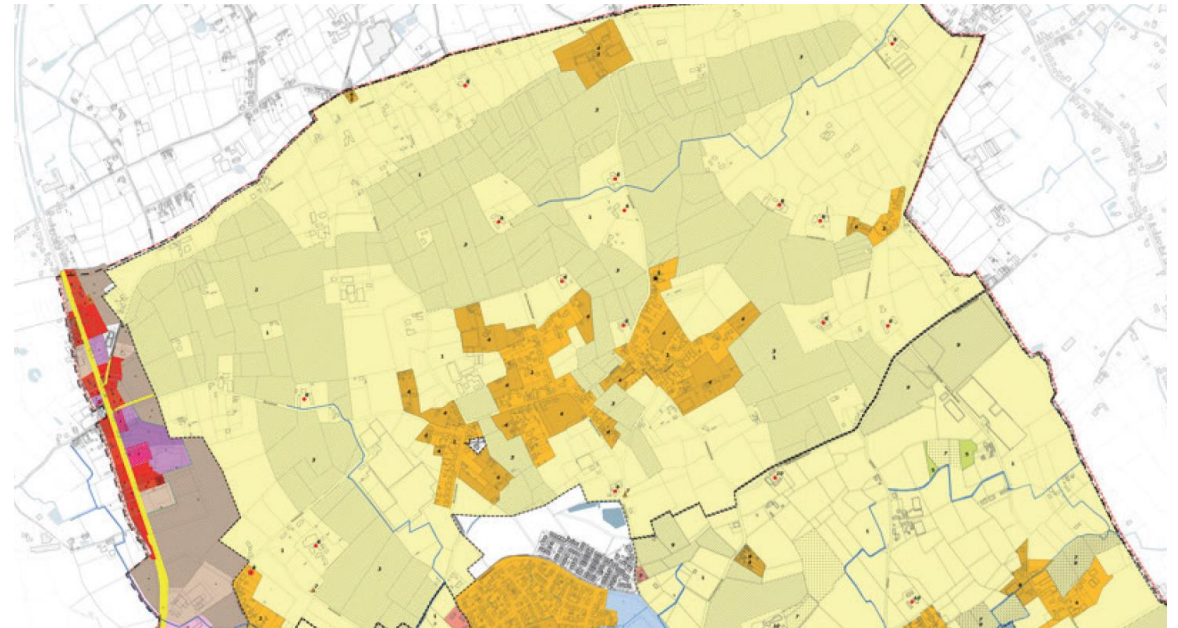


# Harelbeke werkt aan de toekomst

- ✓ Veerkrachtige open ruimte

Kwaliteit landschap versterken

- bestaande RUP's voldoende instrument?



## Harelbeke werkt aan de toekomst

### ✓ Veerkrachtige open ruimte

#### Veerkrachtig productief landschap

- plaats grondloze landbouw?
- welke activiteiten en ruimtelijke voorwaarden voor (zonevreemde) activiteiten in open ruimte gebied?  
*bovenlokaal kader?*



### 5.2 EEN KWALITATIEVE BEBOUWDE RUIMTE

5.2.1 Efficiënt Ruimtegebruik

5.2.2 Ruimte bieden voor groen, ontmoeting en ontspanning

5.2.3 Respect voor identiteit, beeldkwaliteit en erfgoedwaarde

5.2.4 Kwalitatief wonen voor iedereen

5.2.5 Clustering en verweving van voorzieningen

5.2.6 Het juiste bedrijf op de juiste plaats



## Harelbeke werkt aan de toekomst

- ✓ Kwalitatieve bebouwde ruimte

### Efficiënt ruimtegebruik

- waar verdichten, onder welke voorwaarden – waar dichtheid verminderen
- op welke locatie verweving van functies? Op welke manier?

### ✓ Kwalitatieve bebouwde ruimte

Ruimte bieden voor groen, ontmoeting en ontspanning

- Waar nood aan publieke ruimte of publiek groen + specifieke noden en waar meest noodzakelijk?
- Welke onbebouwde percelen niet meer ontwikkelen?
- Potenties tot ontharden op publiek domein? Hoe ontharden op private percelen stimuleren of afdwingen?
- Welke norm voor beleefbaar groen bij private ontwikkelingen?

## Harelbeke werkt aan de toekomst

### ✓ Kwalitatieve bebouwde ruimte

Respect voor identiteit, beeldkwaliteit en erfgoedwaarde

- actieplan erfgoed een goed instrument om erfgoed van Harelbeke te beschermen (locuswaardes, richtlijnen)?
- uitkomst onderzoeken herbestemming kerken + hoe functieverbreiding verankeren?



## Harelbeke werkt aan de toekomst

- ✓ Kwalitatieve bebouwde ruimte

### Kwalitatief wonen

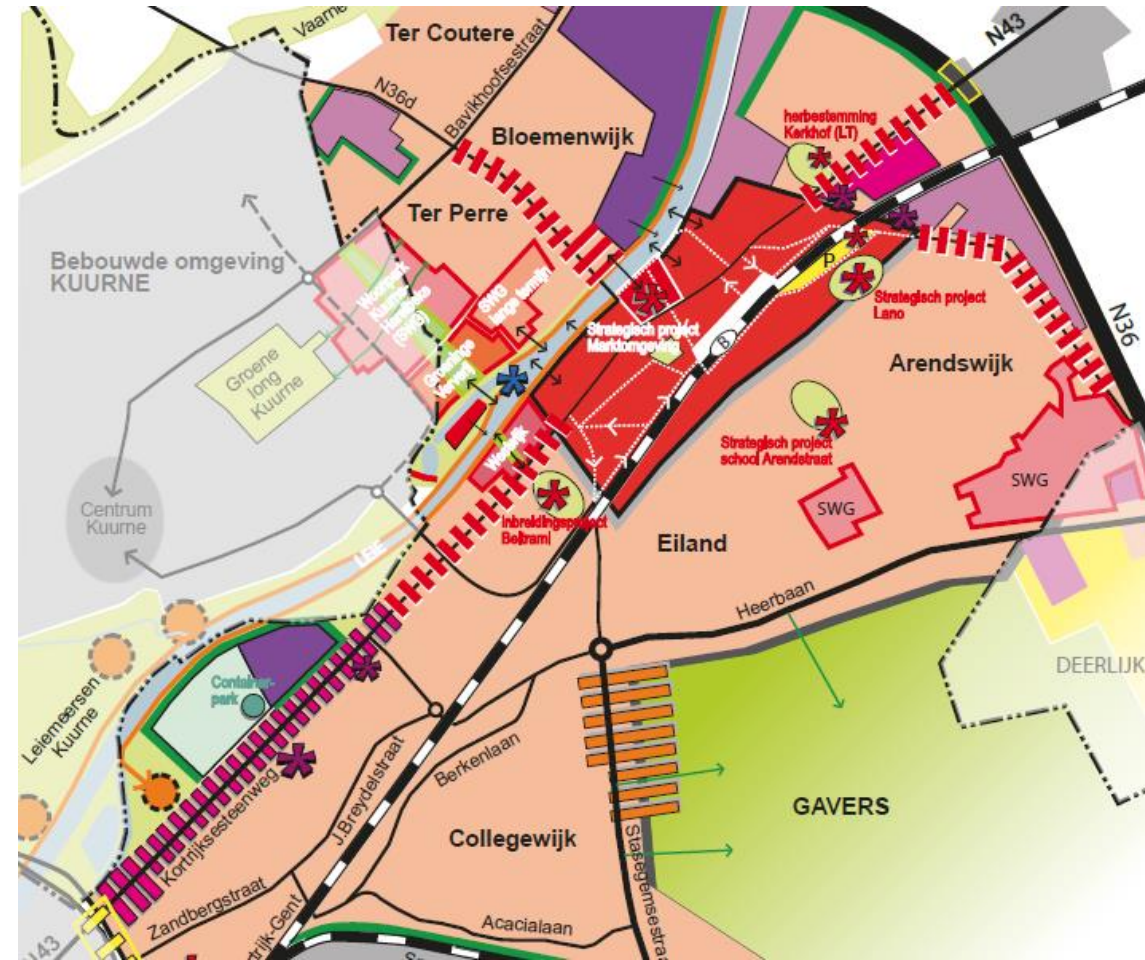
- Huidige bovenlokale wetgeving zorgwonen toereikend of nood aan lokaal kader?

# Harelbeke werkt aan de toekomst

## ✓ Kwalitatieve bebouwde ruimte

Clusteren en verweving van voorzieningen

- Waar grootschalige detailhandel? Welke functies kunnen worden voorzien langs de invalswegen en hoe ruimtelijke kwaliteit verbeteren?



## Harelbeke werkt aan de toekomst

- ✓ Kwalitatieve bebouwde ruimte

Het juiste bedrijf op de juiste plaats

- Waar is watergebonden bedrijvigheid gewenst rekening houdend met impact op de omgeving?



### 5.3 DUURZAME NETWERKEN

5.3.1 Een leefbare, vlotte en duurzame mobiliteit

5.3.2 Een robuust blauwgroen netwerk

5.3.3 Een efficiënt en hernieuwbaar energielandschap

# Harelbeke werkt aan de toekomst

## ✓ Duurzame netwerken

Mobiliteit: veilig vlotte verplaatsingen en verkeersleefbare wijken

- Belangrijkste standpunten met ruimtelijke impact uit mobiliteitsplan overnemen
- Hoe kunnen we de samenhang tussen kernen/buurtten versterken, missing links in trage wegen netwerk?



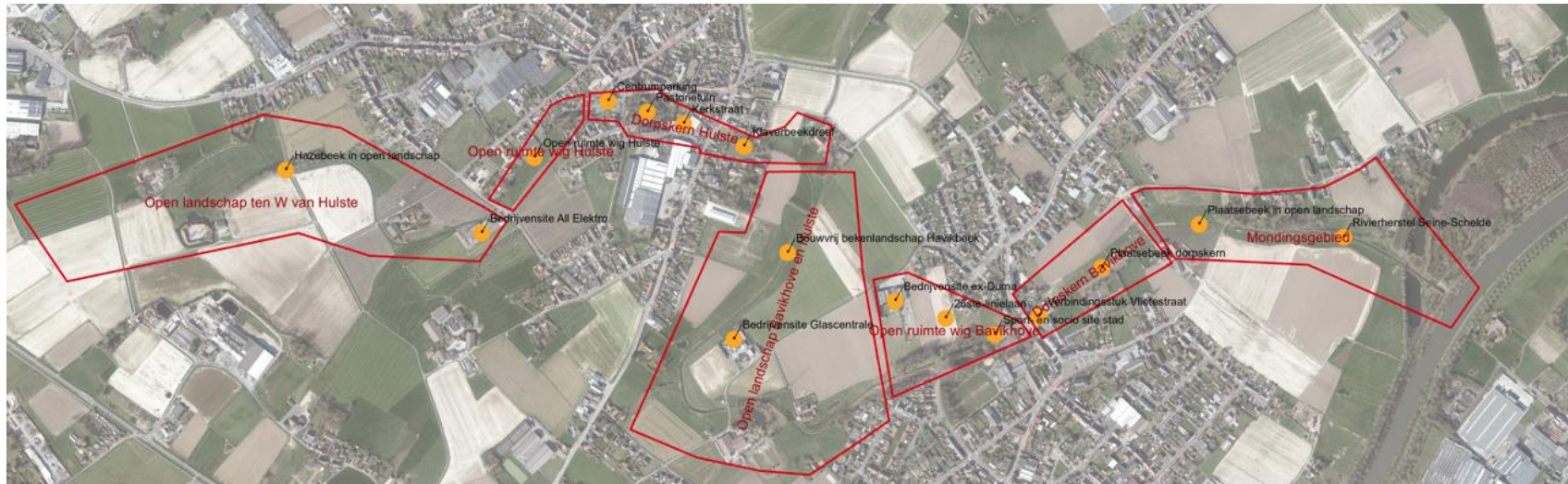


# Harelbeke werkt aan de toekomst

## ✓ Duurzame netwerken

### Robuust groenblauw netwerk

- Algemene doelstellingen beken en knelpuntenkaart beken



### ✓ Duurzame netwerken

#### Robuust groenblauw netwerk

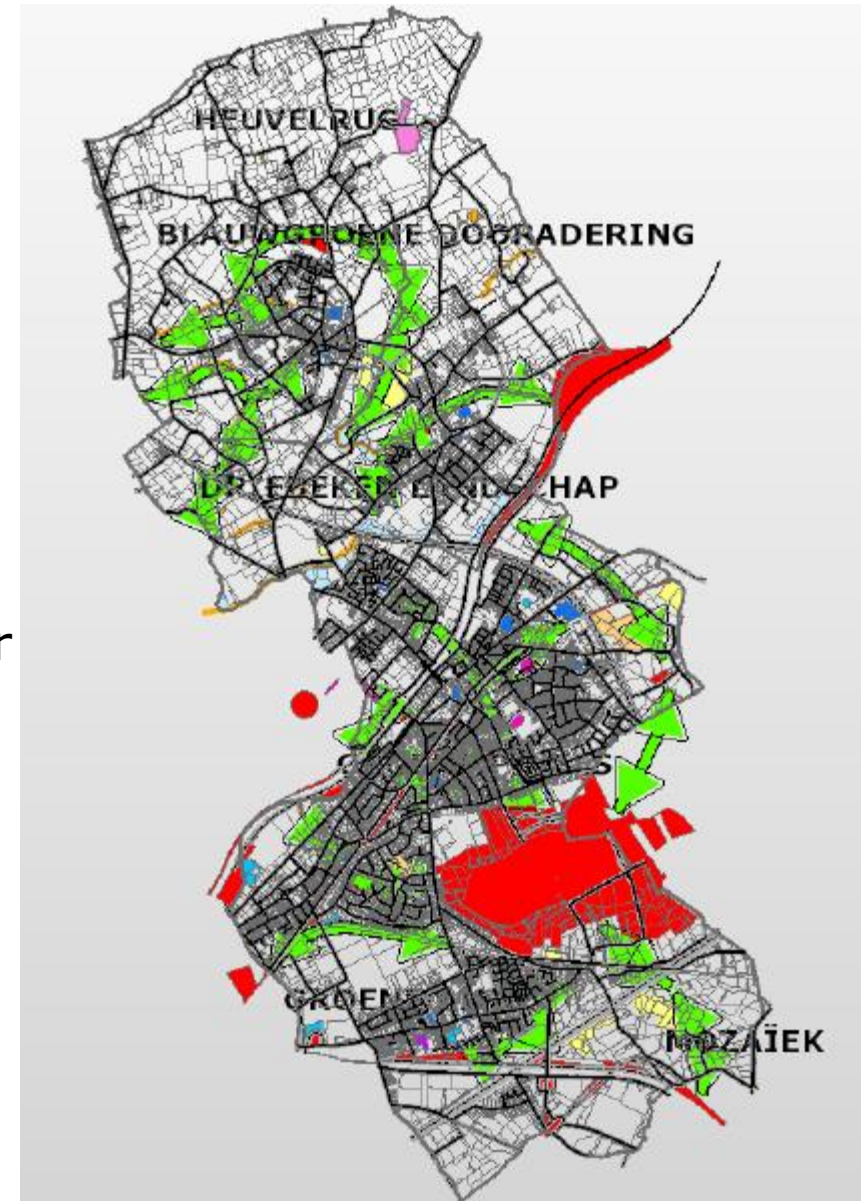
- Algemene doelstellingen Leie op basis bestaande visies en plannen
- Welke functies, randvoorwaarden langs Kanaal?

# Harelbeke werkt aan de toekomst

## ✓ Duurzame netwerken

### Robuust groenblauw netwerk

- Bestaande en nieuwe natuur- en bosgebieden en in verbindingen brengen?
- Bijkomende natuur (1m<sup>2</sup> per inwoner): waar en welk type natuur? Bebossing?
- Publiek toegankelijk groen (30m<sup>2</sup> per inwoner): waar?



# Harelbeke werkt aan de toekomst

## ✓ Duurzame netwerken

### Efficiënt energielandschap

- Welke ruimtelijke instrumenten hanteren om ruimtelijke doelstellingen hernieuwbare energie te faciliteren?
- Welke randvoorwaarden bij energietransitie in relatie tot kwaliteit landschap? Lokaal of bovenlokaal kader?

