

Groenplan Harelbeke

Bijlage 2:

De historische context van groen en natuur – ruimtebeslag in beeld

In deze bijlage 2 bij dit Groenplan worden ter illustratie luchtfoto's van Harelbeke gevoegd die het ruimtebeslag duiden:

- Het noorden van Hulste in 1971
- Het noorden van Hulste in 2018
- Hulste in 1971
- Hulste in 2018
- Open ruimte tussen Bavikhove en Hulste in 1971
- Open ruimte tussen Bavikhove en Hulste in 2018
- Bavikhove en Oude Leie in 1971
- Bavikhove en Oude Leie in 2018
- Centrum Harelbeke en Spijkerland in 1971
- Centrum Harelbeke en Spijkerland in 2018
- Gavers en Collegewijk in 1971
- Gavers en Collegewijk in 2018
- Stasegem in 1971
- Stasegem in 2018

In deze periode kende de ruimte in Harelbeke zeer grote transformaties, met aanleg van de E17 en het ontstaan van de Gavers, de bouw van een verbrandingsoven en waterzuiveringsinstallatie, de aanleg van de gewestweg N36, de spoorweg Kortrijk-Gent die op talud werd geplaatst, de verbreding van het kanaal Bossuit-Kortrijk, de rechte trekking van de Leie en grote stedenbouwkundige ontwikkelingen van wijken en industriegebieden.

De luchtfoto's zijn verzameld op de website www.geopunt.be



Het noorden van Hulste, 1971



Het noorden van Hulste, 2018



Hulste, 1971



Hulste, 2018



Open ruimte tussen Bavikhove en Hulste, 1971



Open ruimte tussen Bavikhove en Hulste, 2018



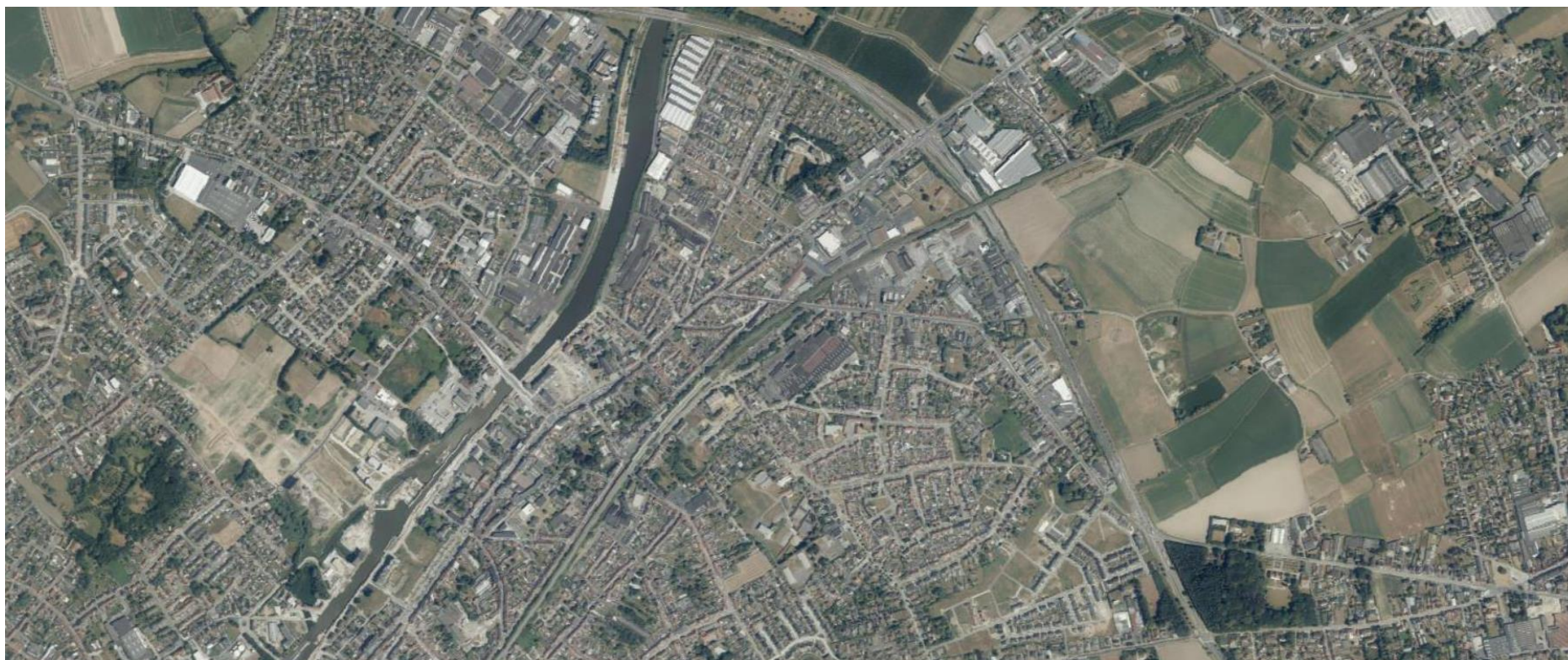
Bavikhove en Oude Leie, 1971



Bavikhove en Oude Leie, 2018



Harelbeke centrum en Spijkerland, 1971



Harelbeke centrum en Spijkerland, 2018



De Gavers en Collegewijk, 1971



De Gavers en Collegewijk, 2018



Stasegem en kanaal Bossuit-Kortrijk, 1971



Stasegem en kanaal Bossuit-Kortrijk, 2018