
Infovergadering Harelbeke Ballingenweg / Eilandstraat / Nijverheidsstraat

14 maart 2023

TRACTEBEL



fluvius.



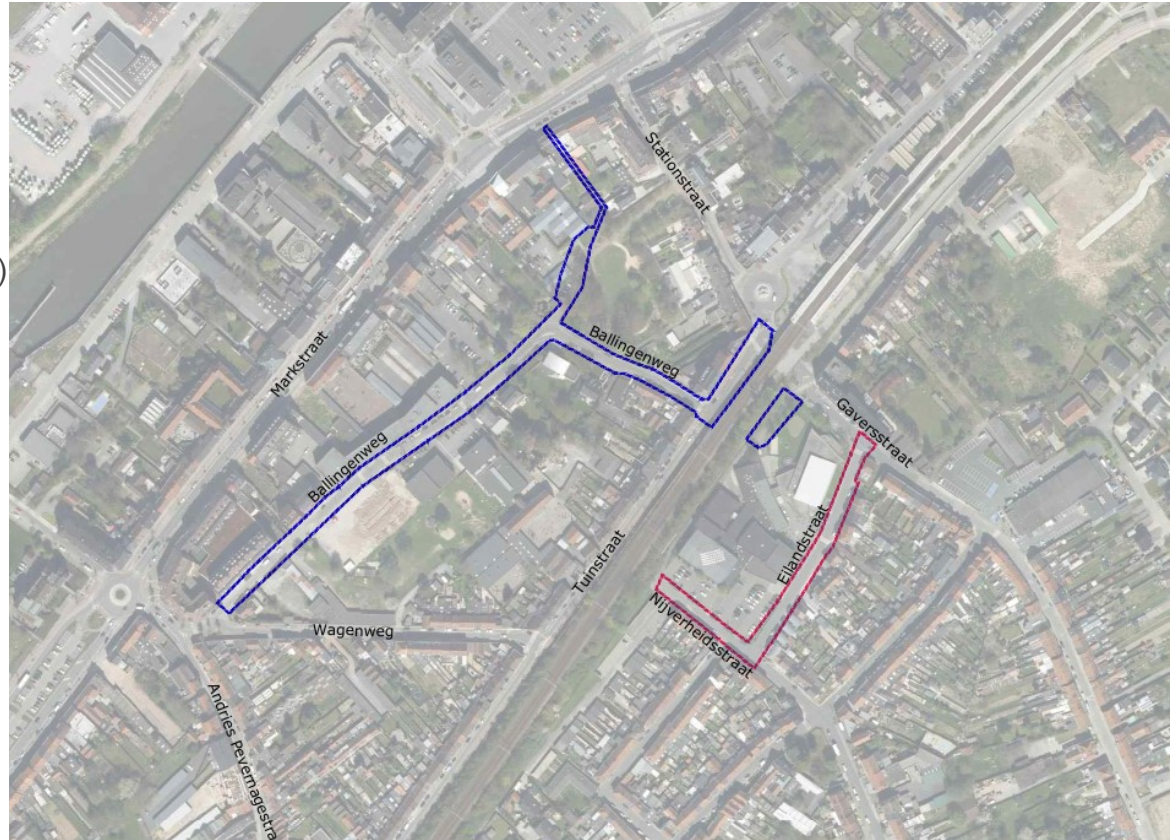
Confidential Restricted Public Internal

INHOUD

- Situering project
- Waarom dit project
- Bestaande toestand
- Riolering
- Warmtenet
- Wegenis
- Fasering

SITUERING

- Ballingenweg
- Tuinstraat
(tussen Ballingenweg en Stationsstraat)
- Eilandstraat
- Nijverheidsstraat
(tussen Eilandstraaten en 't spoor)



WAAROM DIT PROJECT

- Het oplossen van wateroverlast
- Wegenis en riolering zijn aan vervanging toe
- Veiligheid voor fietsers verhogen
- Verhoging van het comfort
- Meer groen
- Aanleg warmtenet

BESTAANDE TOESTAND

- Riolering

- Gemengd stelsel onder de verharding met rioleringsbuizen

- Wegenis

- Voornamelijk asfaltwegen
- Ballingenweg fietsstraat
- Parkeren op straat
- Verhoogde voetpaden



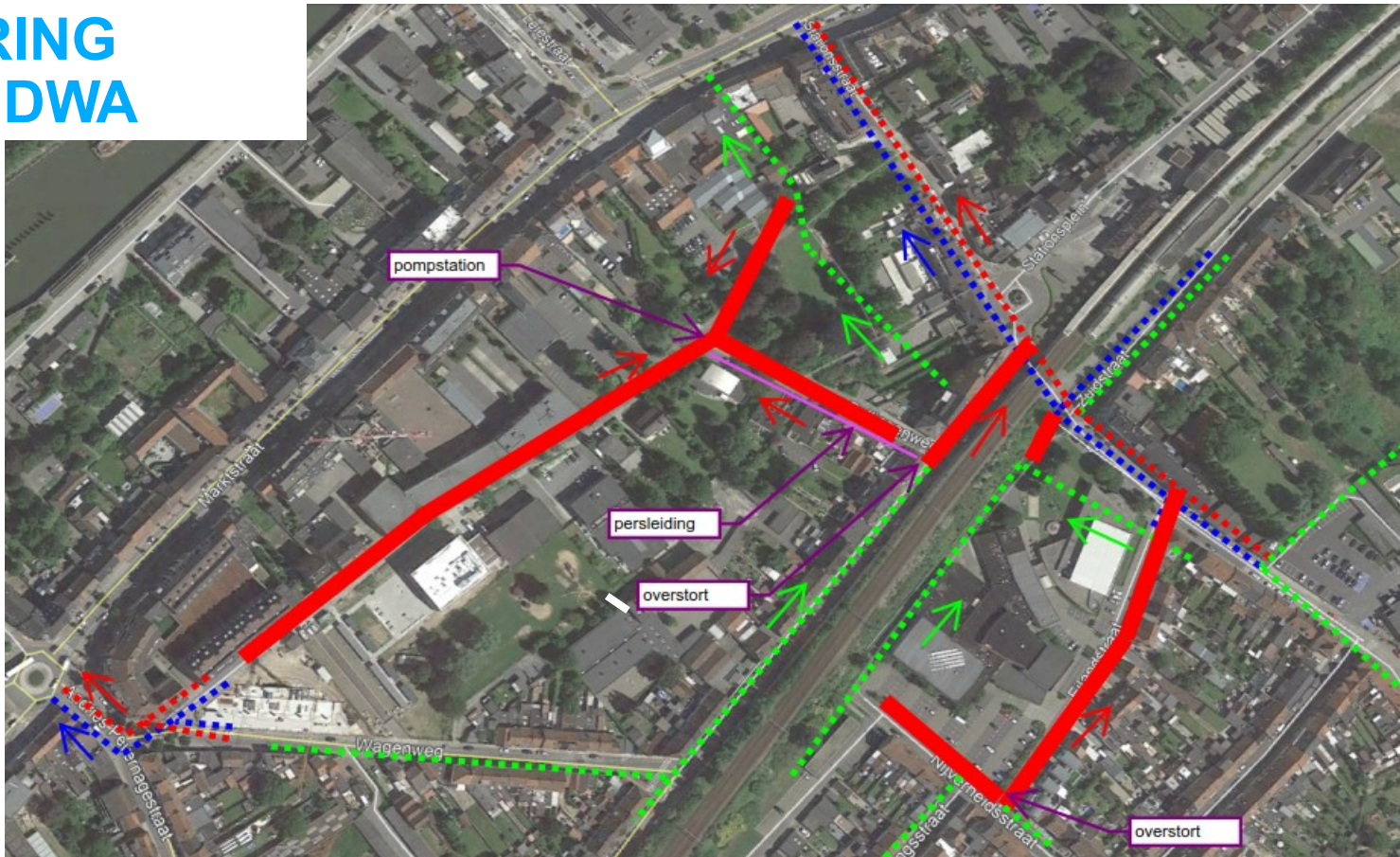
RIOLERING

- Oplossing riolering:
 - Overschakeling van een gemengde riolering naar een gescheiden riolering
 - voor het afvalwater en regenwater een aparte riolering
 - voor beiden een volledig nieuw stelsel met leidingen onder de rijweg
 - pompstation afvalwater
 - renovatie van koker onder woningen nabij stadhuis

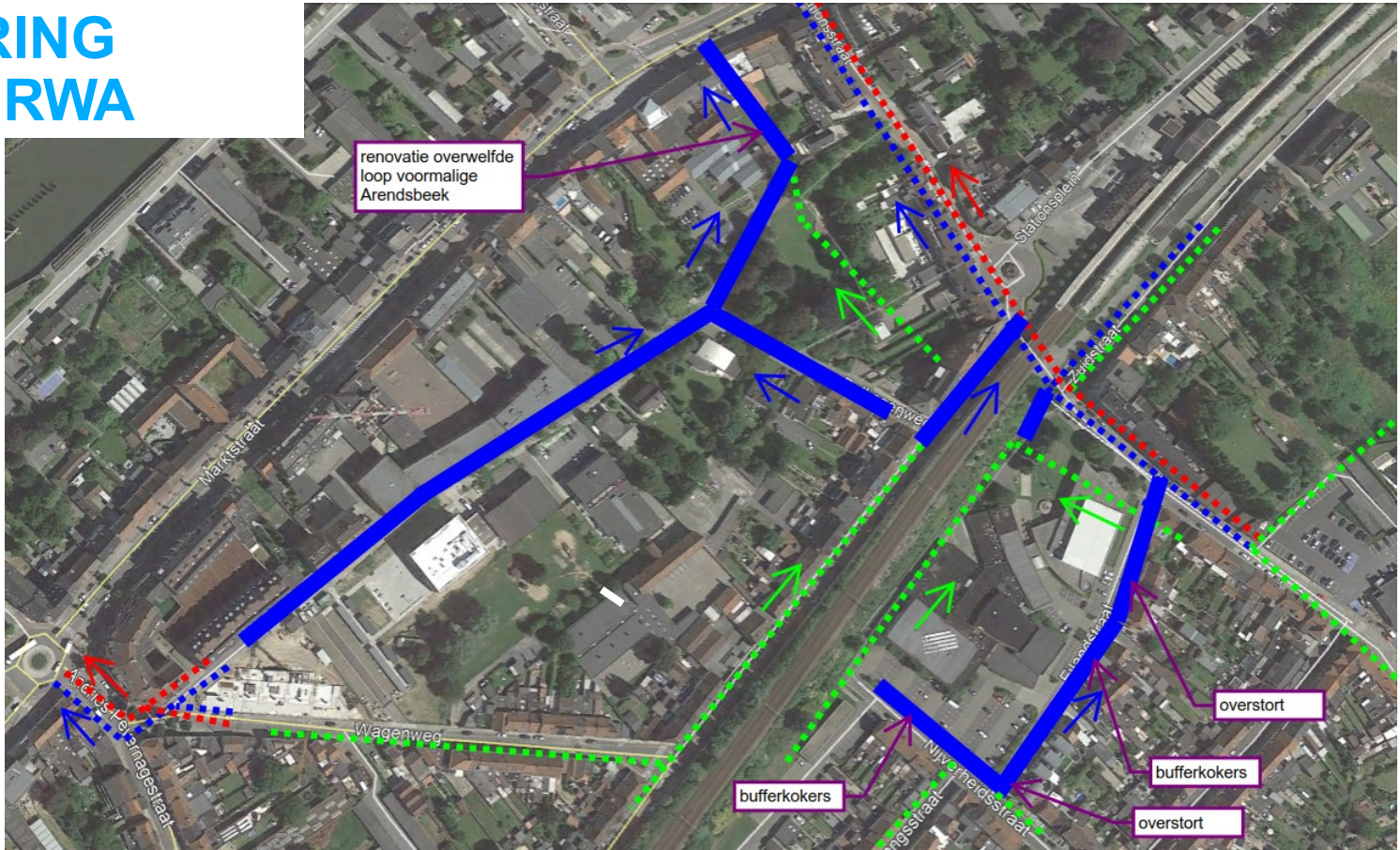
RIOLERING BESTAAND



RIOLERING NIEUW DWA

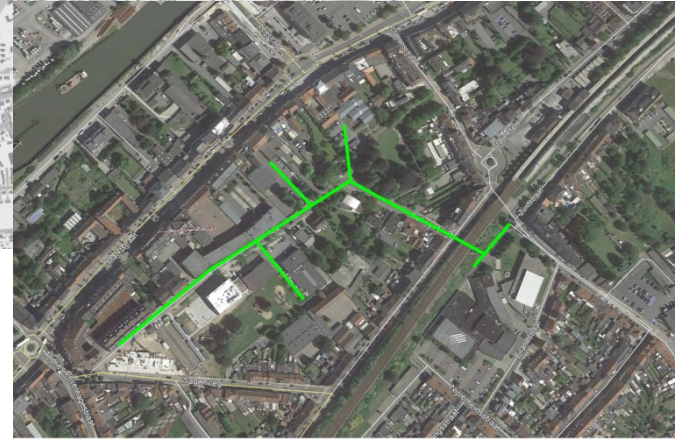


RIOLERING NIEUW RWA

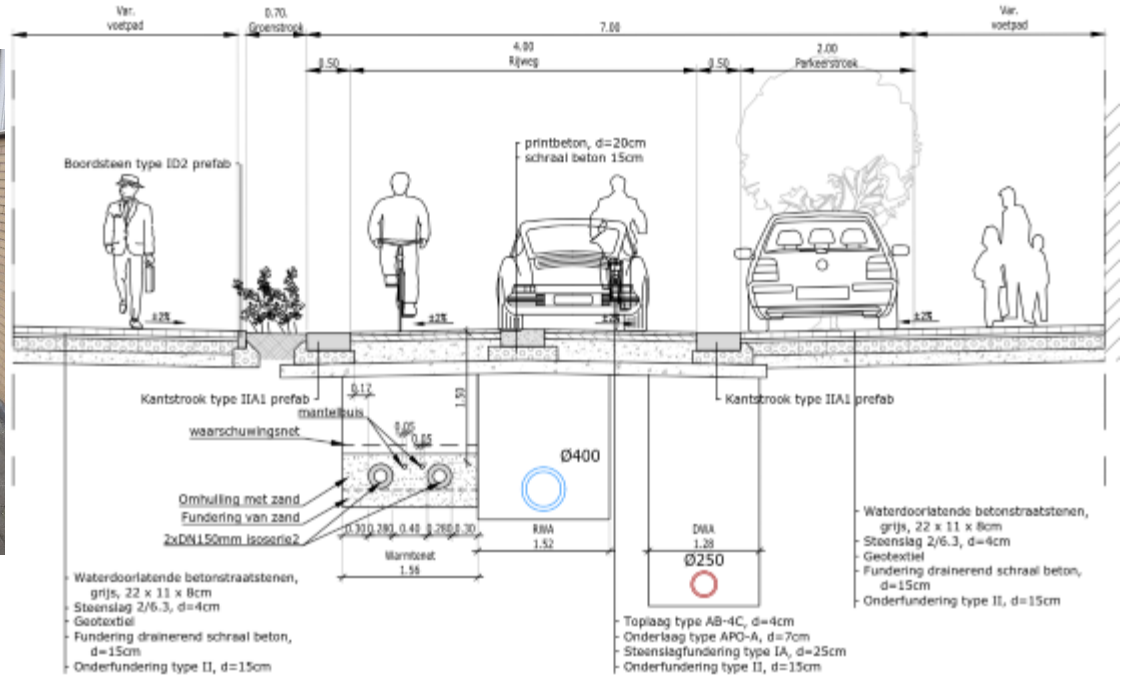


WARMTENET

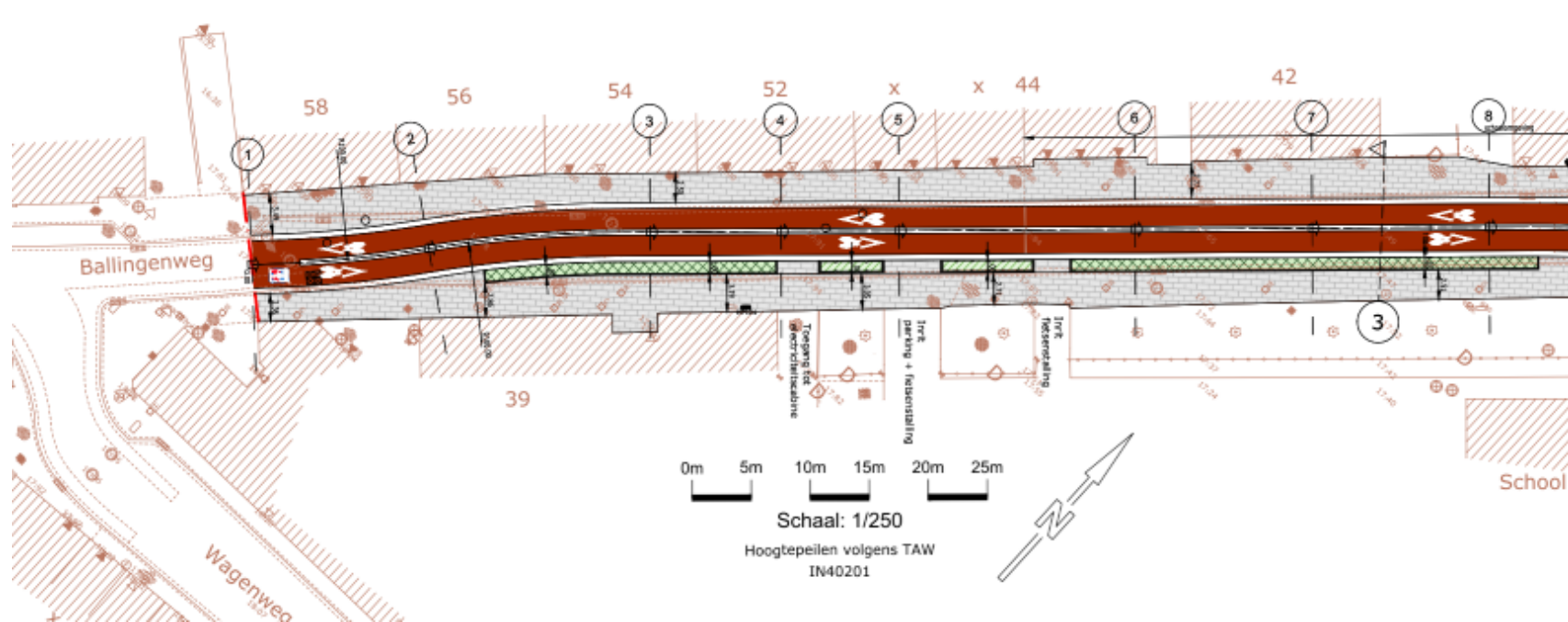
- Energieconcept om restwarmte te gebruiken voor opwarming van water
- Netwerk van geïsoleerde buizen
- Duurzaam



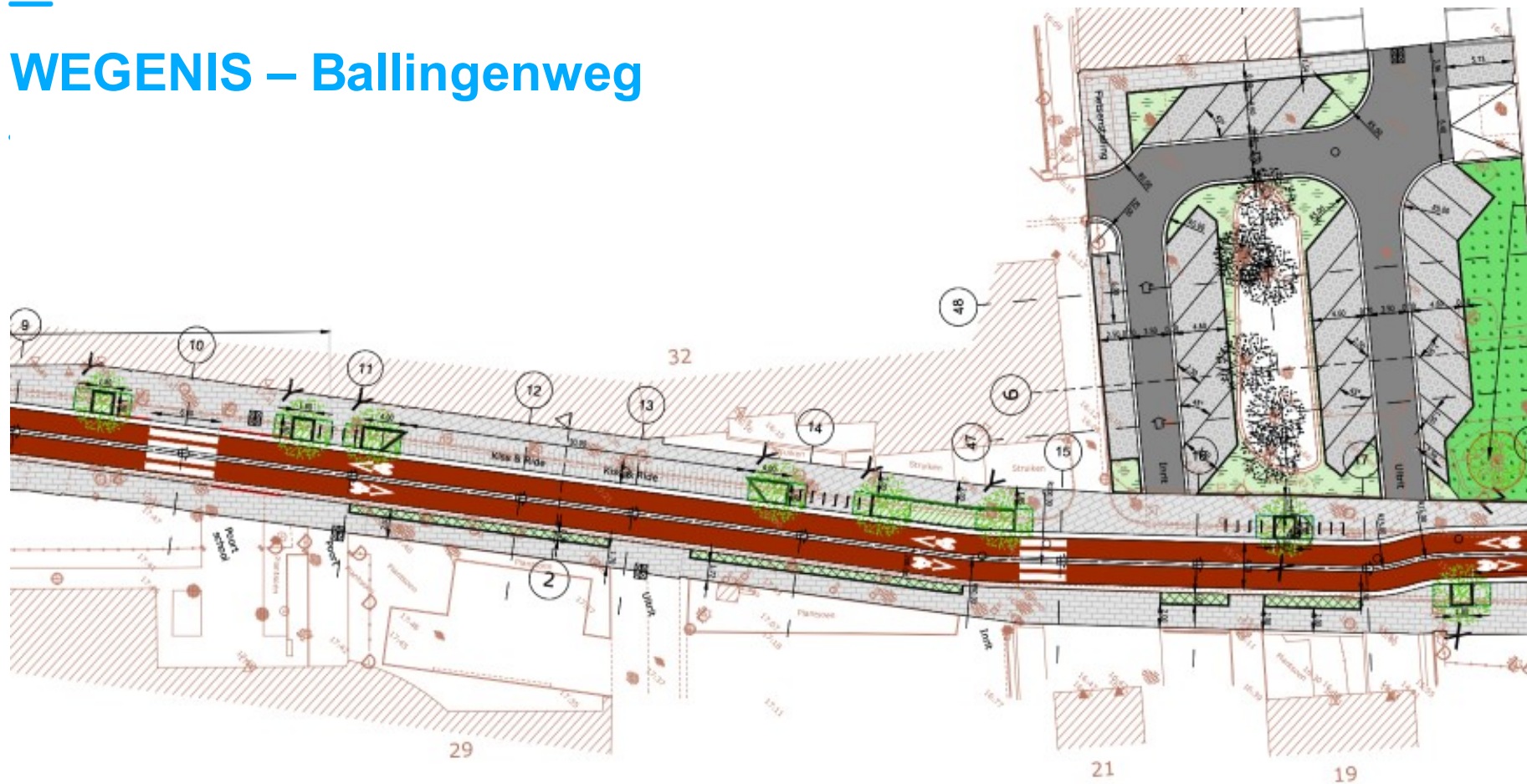
WEGENIS – Ballingenweg (tussen Wagenweg en stadhuis)



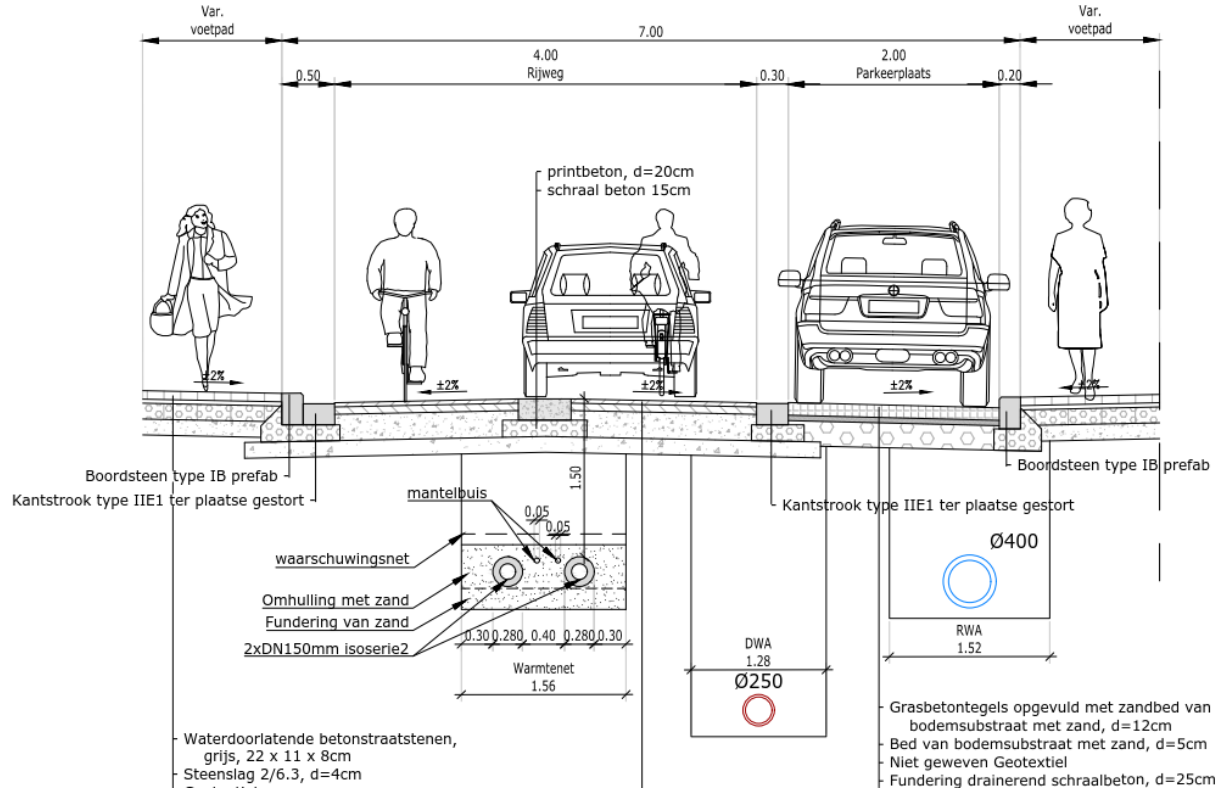
WEGENIS – Ballingenweg



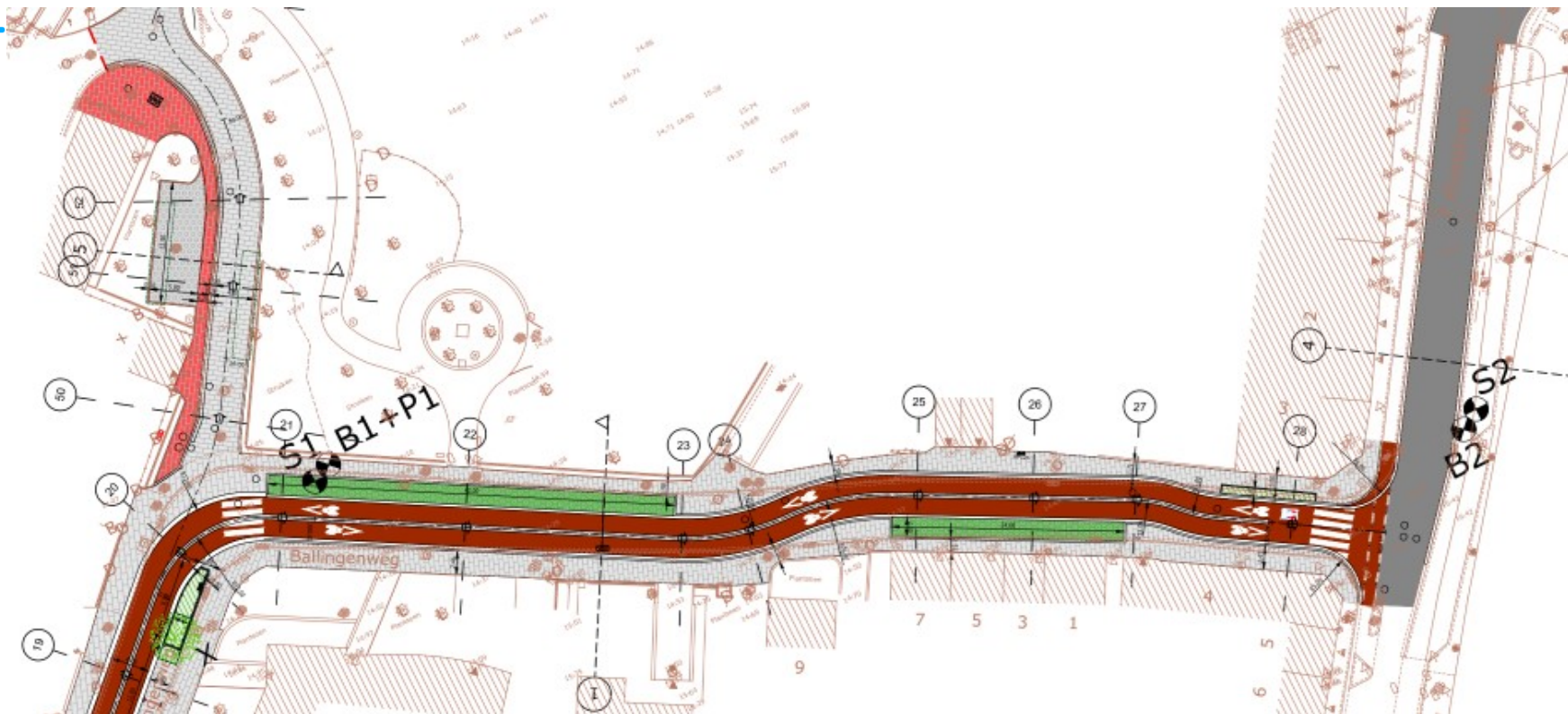
WEGENIS – Ballingenweg



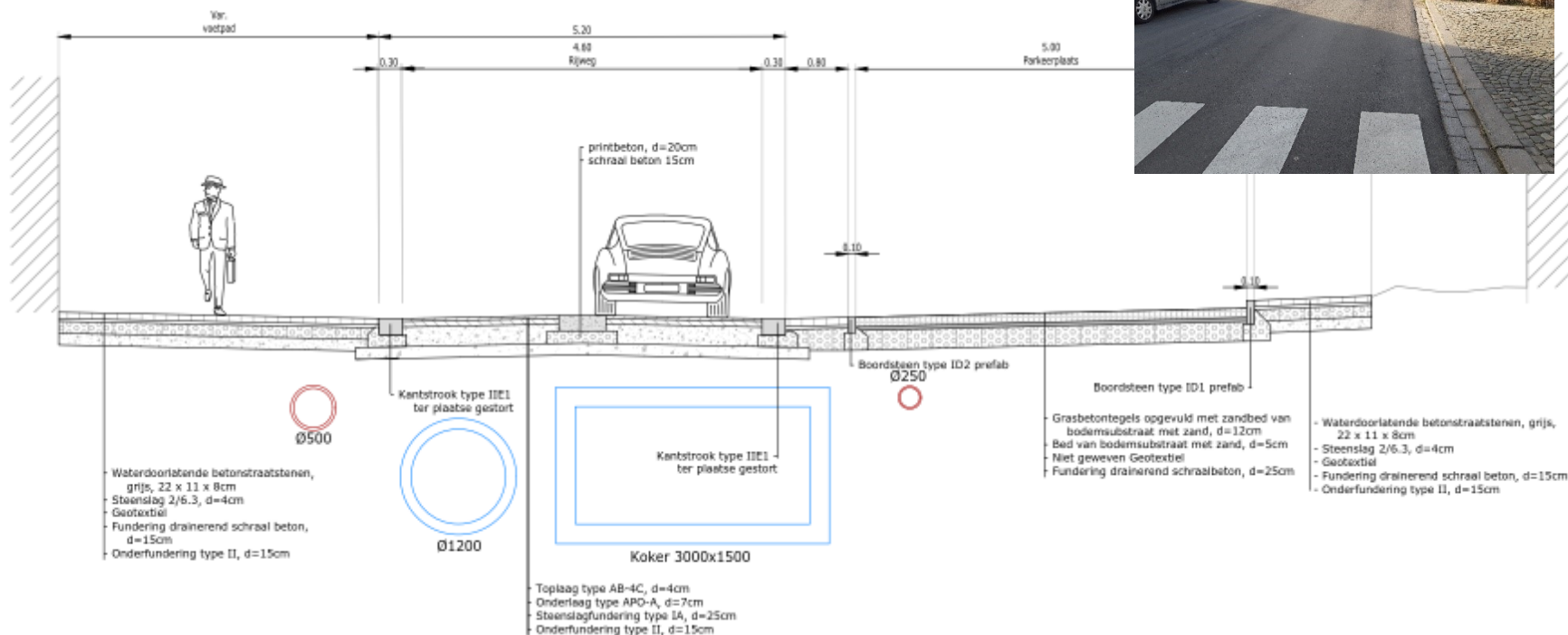
WEGENIS – Ballingenweg (tussen stadhuis en Tuinstraat)



WEGENIS – Ballingenweg (tussen stadhuis en Tuinstraat)



WEGENIS – Eilandstraat



WEGENIS – Eilandstraat / Nijverheidsstraat



Fase 1.1
Fase 1.2

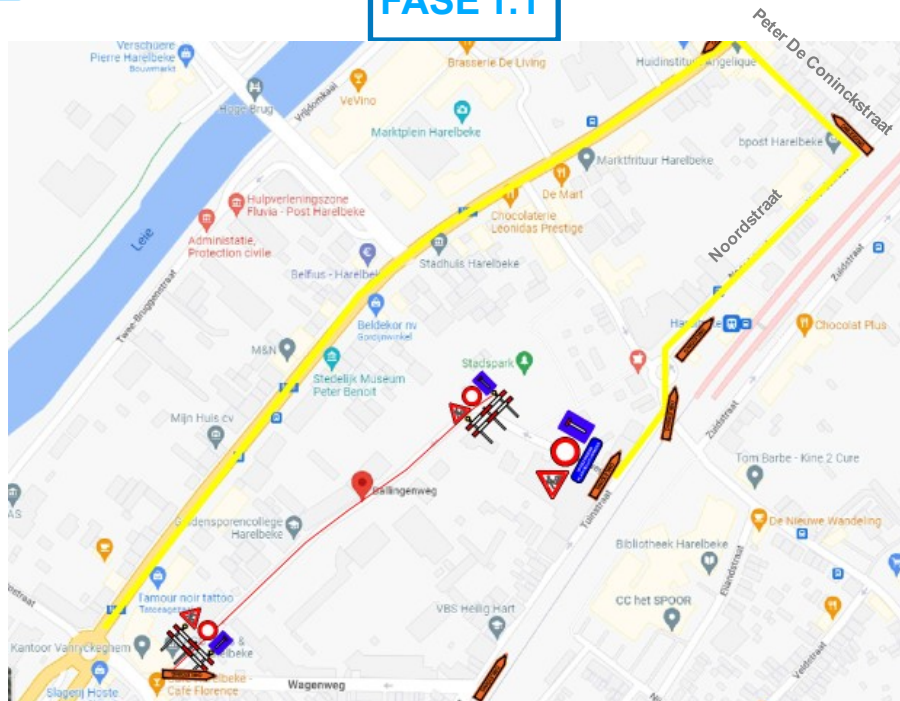
Ballingenweg tussen Wagenweg en toegangsweg stadhuis Nijverheidsstraat



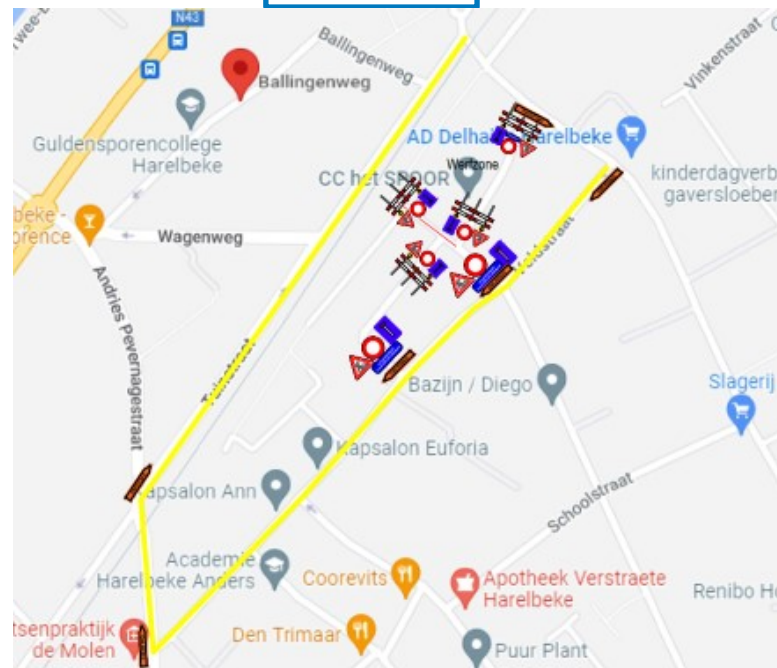
Fase 1.1
Fase 1.2

Ballingenweg tussen Wagenweg en toegangsweg stadhuis
Nijverheidsstraat

FASE 1.1



FASE 1.2



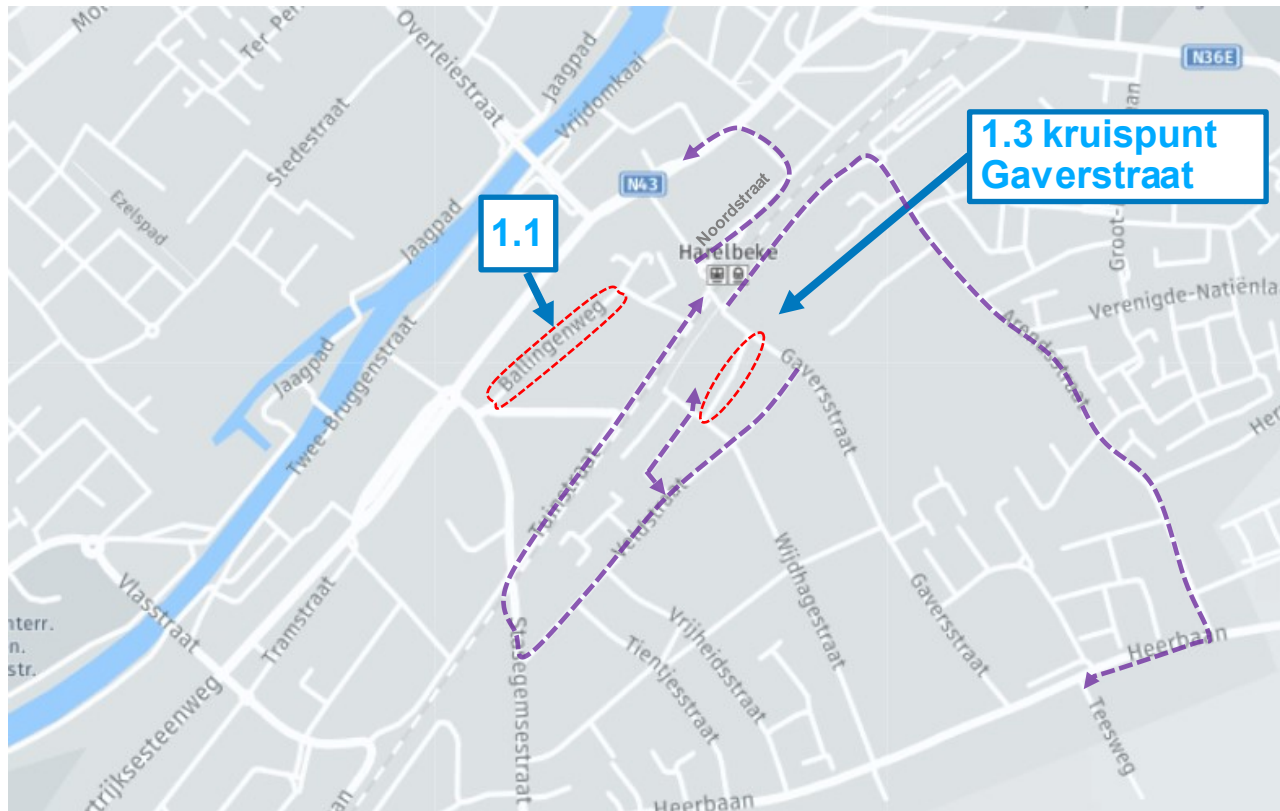
Fase 1.1
Fase 1.3

Ballingenweg tussen Wagenweg en toegangsweg stadhuis Eilandstraat



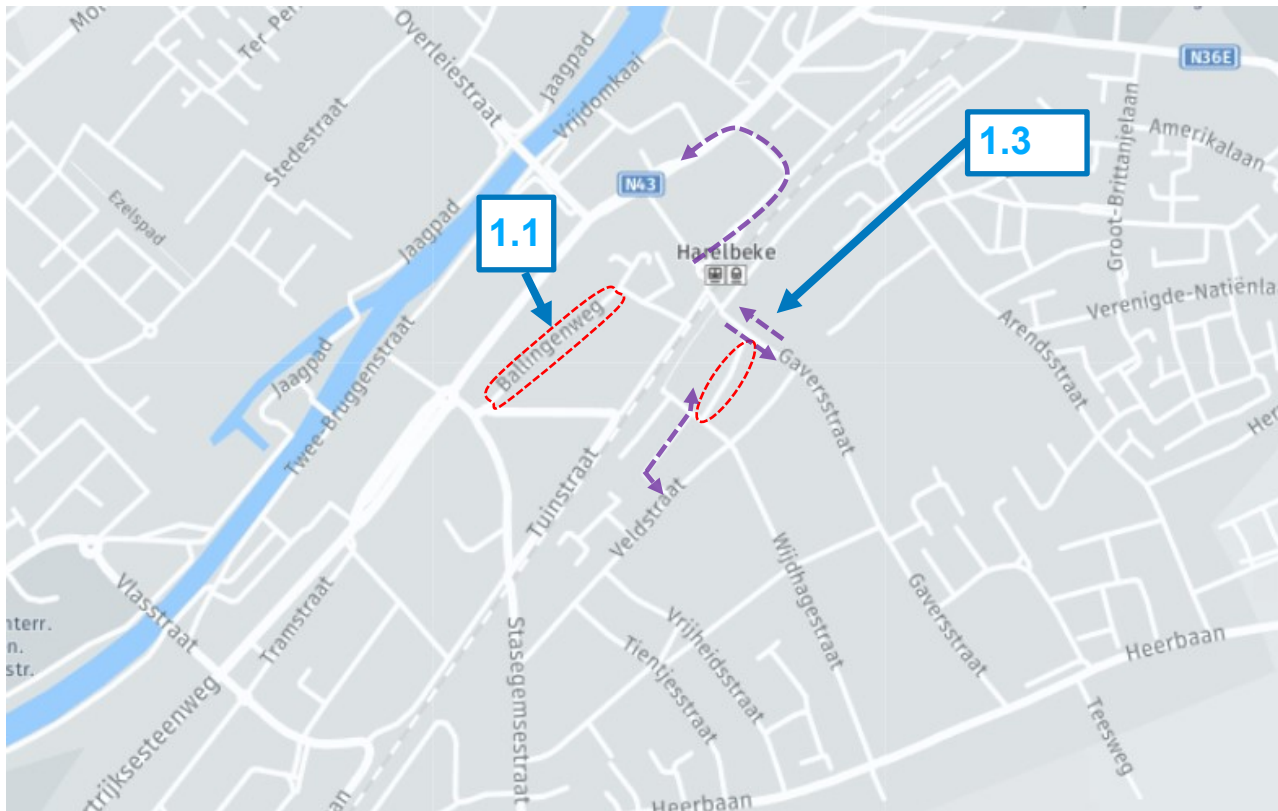
Fase 1.1
Fase 1.3

Ballingenweg tussen Wagenweg en toegangsweg stadhuis Eilandstraat



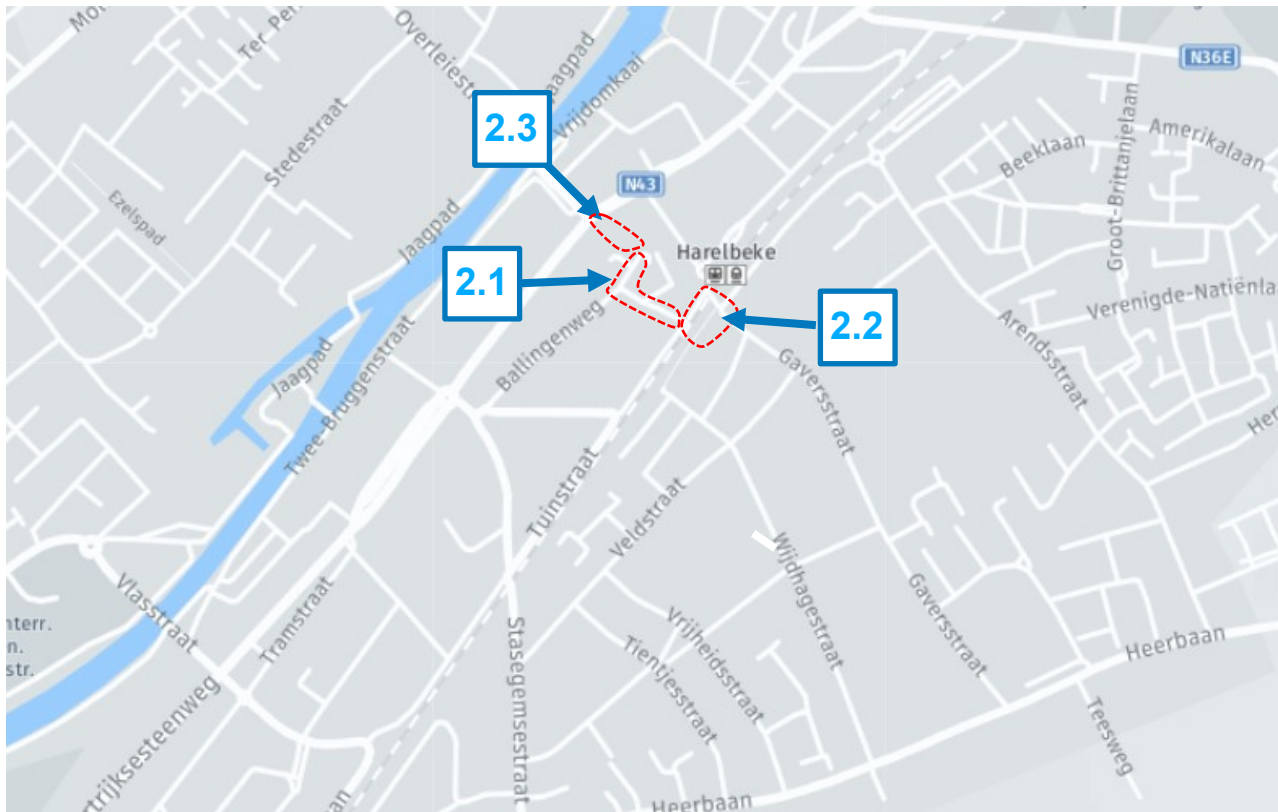
Fase 1.1
Fase 1.3

Ballingenweg tussen Wagenweg en toegangsweg stadhuis Eilandstraat



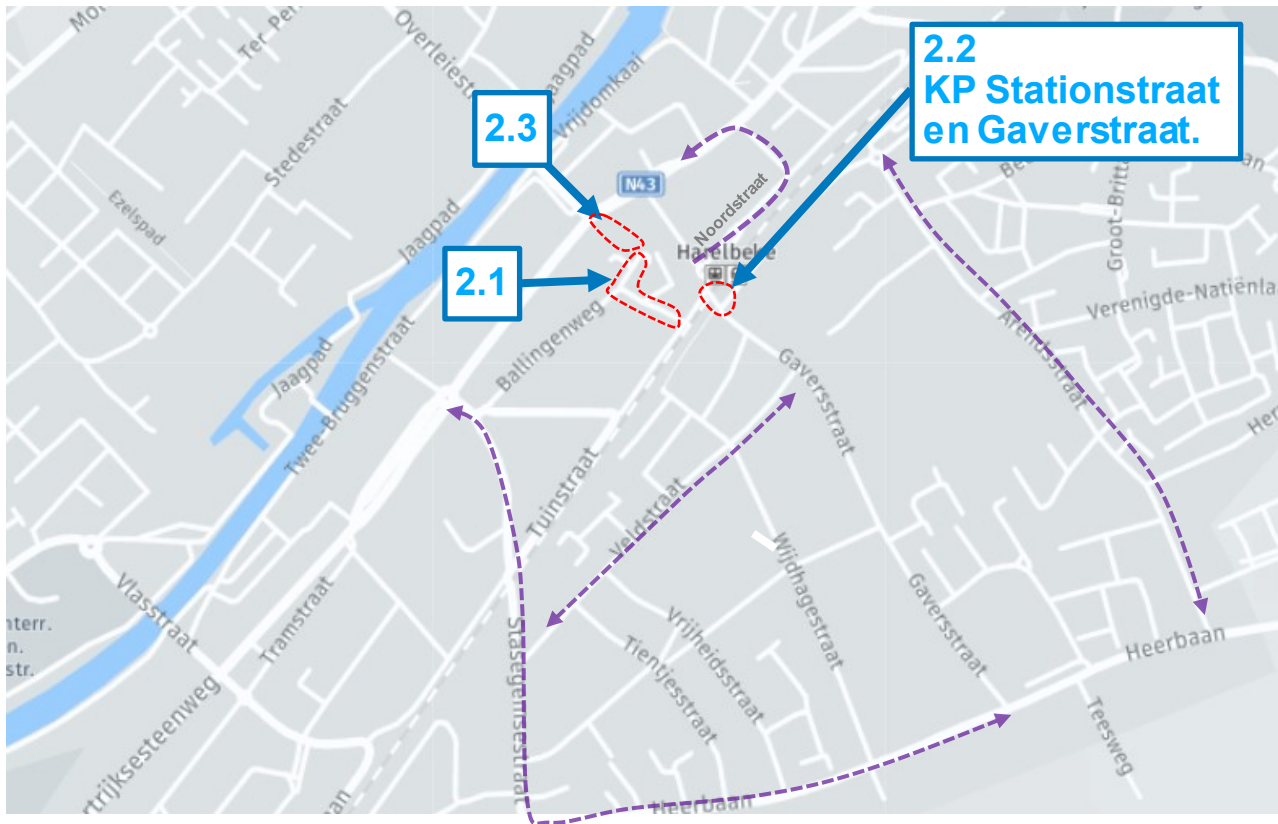
- Fase 2.1
- Fase 2.2
- Fase 2.3

Ballingenweg tussen Tuinstraat en stadhuis
Tuinstraat en verlengde Zuidstraat
Renovatie koker N43 - stadhuis



- Fase 2.1
- Fase 2.2
- Fase 2.3

Balingenweg tussen Tuinstraat en stadhuis Tuinstraat en verlengde Zuidstraat Renovatie koker N43 - stadhuis

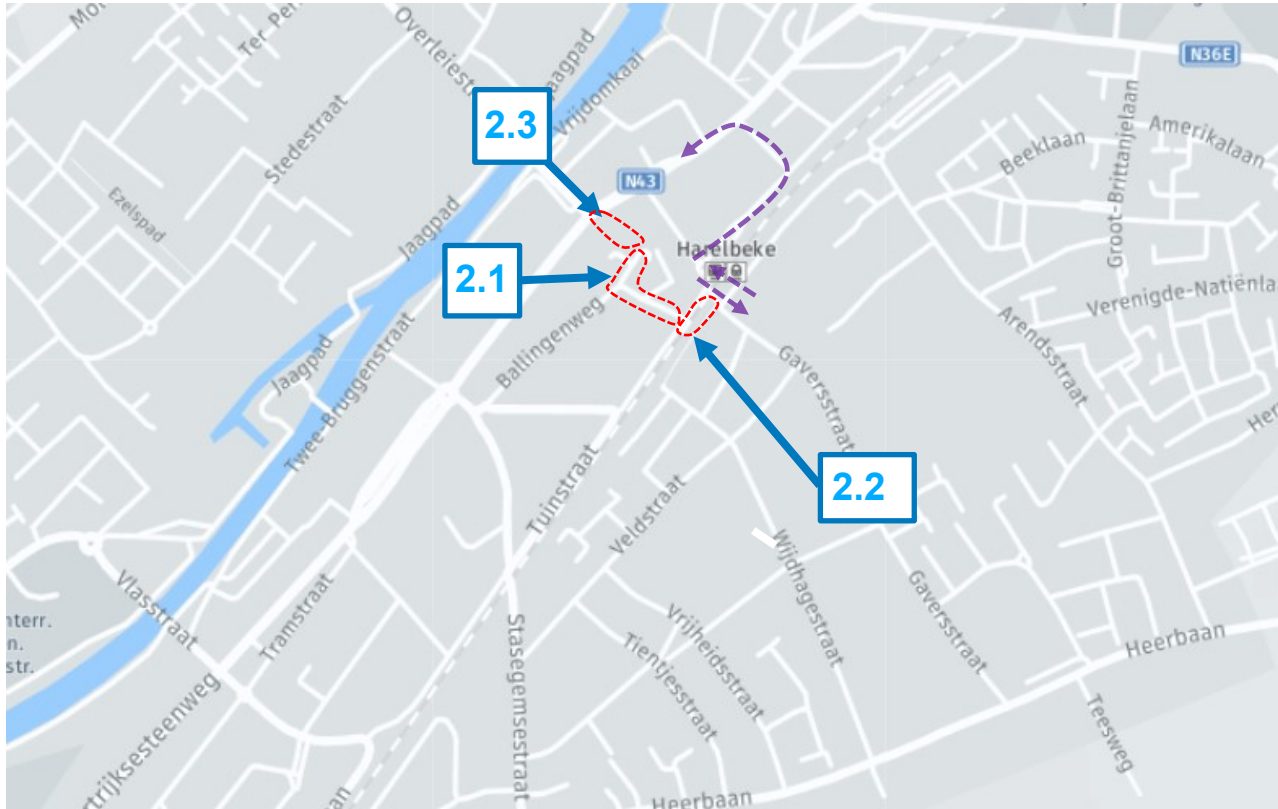


2.2
KP Stationstraat
en Gaverstraat.

Eerst de kruispunten
Tuinstraat/Stationstraat en
Zuidstraat/Gaverstraat
aanpakken zodoende
doorgaand verkeer voor korte
tijd onderbroken is.

- Fase 2.1
- Fase 2.2
- Fase 2.3

Ballingenweg tussen Tuinstraat en stadhuis
Tuinstraat en verlengde Zuidstraat
Renovatie koker N43 - stadhuis



TERMIJN

